



**Vea más detalles y consiga
más resultados
en su propia consulta.**

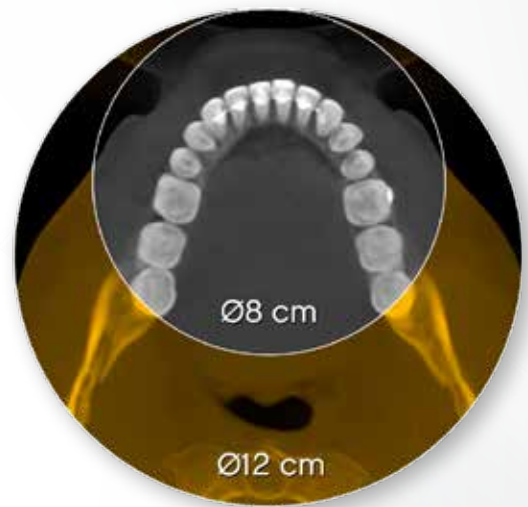
FAMILIA CS 8200 3D



Amplía sus capacidades de visión. Amplía su consulta.

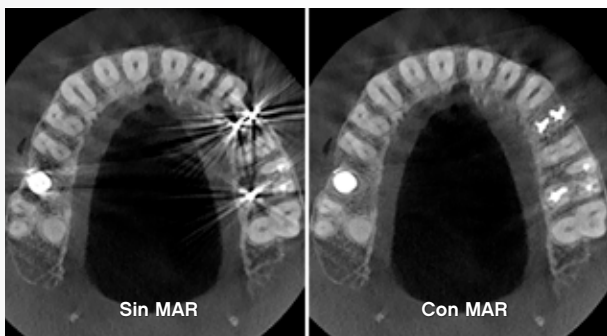
El sistema CS 8200 3D es un sistema CBCT versátil y compacto con un campo de visión ampliado, que resulta idóneo para las consultas que desean cubrir una gama más extensa de indicaciones o expandir sus capacidades de tratamiento. Equipado con el software y las tecnologías de adquisición de imágenes de máxima calidad de Carestream Dental, esta reconocida solución 4 en 1 ofrece una calidad de imagen excepcional en todas las modalidades y le permite ampliar los tratamientos ofrecidos en su consulta.

El sistema CS 8200 3D cuenta con un campo de visión ampliado que resulta idóneo para capturar una arcada completa con una única exploración. Los volúmenes de 12 cm x 5 cm y 12 cm x 10 cm¹ son perfectos para aquellos casos que implican toda la dentición y para capturas del tercer molar.

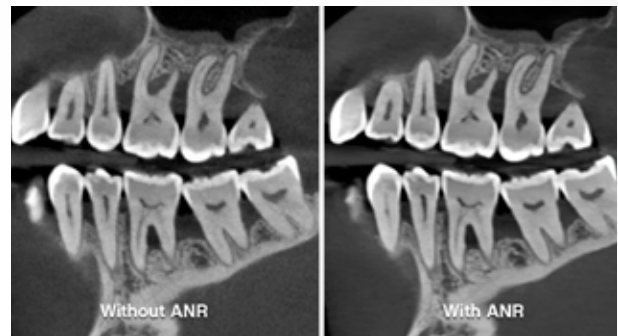


Capacidades ampliadas en un formato reducido

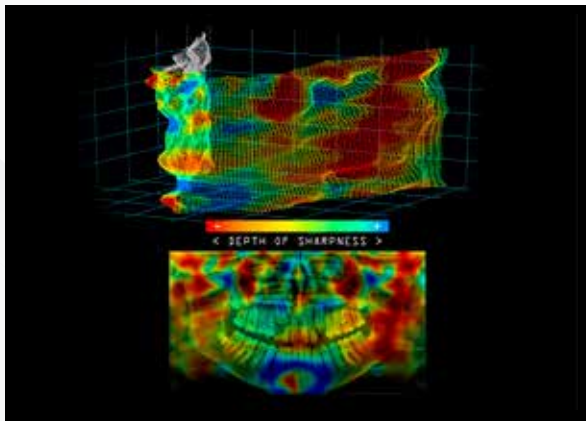
La calidad de imagen es la piedra angular del sistema CS 8200 3D. Nuestras avanzadas tecnologías de adquisición generan imágenes de elevada definición con artefactos y ruido reducidos, lo que mejora sus capacidades de diagnóstico y le ayuda a ver más detalles que nunca.



La exclusiva tecnología CS MAR¹ con una herramienta de comparación dinámica permite reducir de forma significativa los artefactos provocados por implantes, empastes o restauraciones.



El algoritmo de reducción de ruido avanzada (Advanced Noise Reduction, ANR) reduce de forma sustancial el ruido de la imagen sin sacrificar los detalles clínicos para una percepción mejorada de los detalles anatómicos.



Al adquirir una imagen panorámica, la nueva tecnología Tomosharp reconoce el área donde la anatomía presenta la mayor nitidez y reconstruye automáticamente la mejor imagen panorámica posible. ¿El resultado? La obtención de imágenes nítidas de forma sistemática.



4 cm x 4 cm



5 cm x 5 cm



8 cm x 5 cm



8 cm x 9 cm*



12 cm x 5 cm*



12 cm x 10 cm*

Con hasta seis campos de visión, puede obtener la imagen perfecta para cada exploración individual con la dosis más baja.

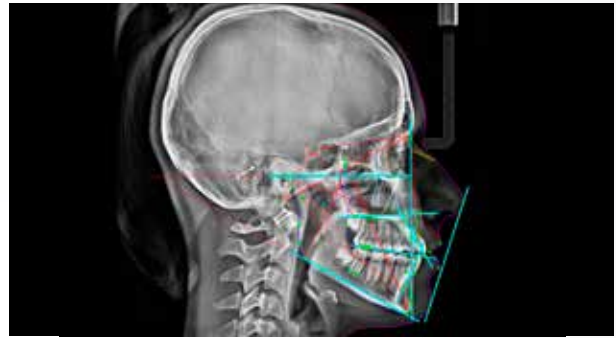
*12 cm x 5 cm y 12 cm x 10 cm son opcionales. En Ontario (Canadá), el uso de campos de visión superiores a 8 x 8 cm por parte de los odontólogos está sujeto a determinadas condiciones.

Más posibilidades para todas las consultas

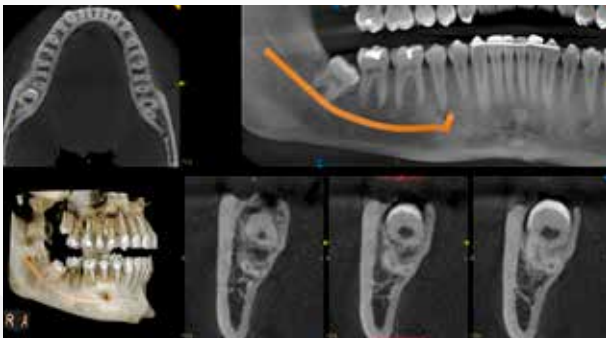
Gracias a sus versátiles modalidades, las aplicaciones de software avanzadas y el módulo cefalométrico opcional, el sistema CS 8200 3D satisface todas las necesidades de los odontólogos y de los especialistas en implantología, endodoncia, tratamientos periodontales, cirugía oral, procedimientos ortodónticos y análisis de vías respiratorias.



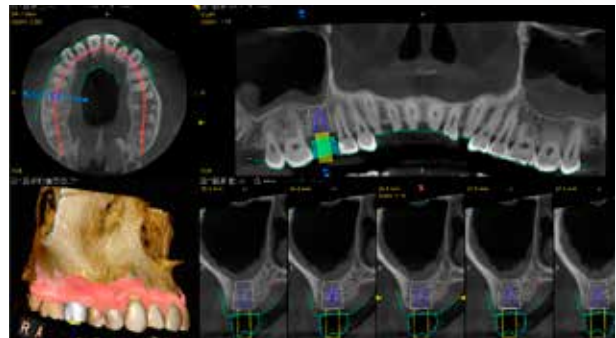
Una gama completa de programas panorámicos, incluida la aleta de mordida extraoral, cubre todas sus necesidades rutinarias.



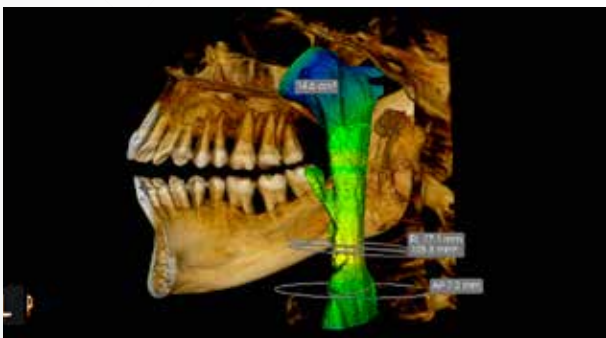
La función de trazado automático¹ de Carestream Dental le permite trazar imágenes completas en tan solo 10 segundos.



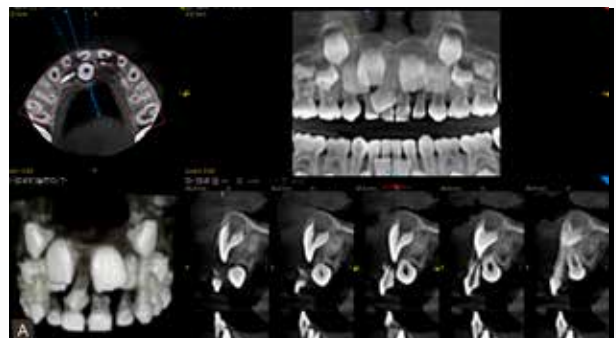
La adquisición de imágenes CBCT se puede usar para una variedad de actividades clínicas habituales, incluidas endodoncia, extracción del tercer molar, planificación prequirúrgica y más.



Planificación de implantes con confianza mediante el uso de coronas virtuales y una exhaustiva biblioteca de implantes.



El módulo CS Airway¹ permite un mejor análisis de las vías respiratorias, con vistas 3D con códigos de color de las vías respiratorias superiores y mediciones automáticas.



El modo de dosis baja genera imágenes 3D de alta calidad con una dosis igual o menor que un examen panorámico estándar para ofrecer una exploración más segura.²

¹ Opcional

² Basado en estudios realizados por John Ludlow, Universidad de Carolina del Norte, Facultad de Odontología, que utilizaron el protocolo de dosis del sistema CS 8100 3D (agosto de 2014, noviembre de 2015 y mayo de 2017).



REDUCCIÓN DE ARTEFACTOS

La exclusiva tecnología CS MAR¹ con comparación dinámica reduce significativamente los artefactos metálicos para ofrecer diagnósticos más fiables.



IMÁGENES 2D EXCEPCIONALES

Gracias a la tecnología Tomosharp, el sistema CS 8200 3D genera imágenes panorámicas, cefalométricas y de mordida extraoral con una nitidez impresionante.



IMÁGENES 3D DE ALTA RESOLUCIÓN

El sistema CS 8200 3D proporciona imágenes con una resolución extremadamente alta (de hasta 75 μm) que resultan idóneas para las indicaciones de endodoncia.



CAMPO DE VISIÓN AMPLIADO

Dos campos de visión adicionales (12 cm x 5 cm y 12 cm x 10 cm) son idóneos para exploraciones de arcada completa.



POTENCIADO POR EL SOFTWARE CS IMAGING VERSIÓN 8

La plataforma de software más reciente proporciona acceso de un solo punto a todas sus imágenes 2D, 3D y datos CAD/CAM.



SISTEMA MULTIFUNCIONAL

El sistema CS 8200 3D combina la tecnología panorámica 2D y la adquisición de imágenes CBCT con la exploración 3D de modelos para crear un sistema potente.



INTEGRACIÓN CON DSO Y HOSPITALES

Las capacidades de integración y de DICOM avanzadas del sistema garantizan que el equipo funcione en organizaciones de servicios dentales (dental service organizations, DSO) y en hospitales.

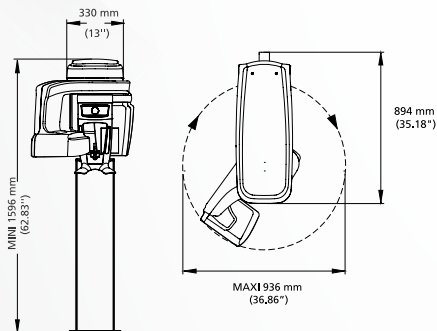
ESPECIFICACIONES TÉCNICAS

Generador de rayos X	
Voltaje del tubo	60-90 kV
Corriente del tubo	2-15 mA
Frecuencia	140 kHz
Espacio requerido mínimo	Sin brazo cefalométrico: 1200 (lg.) x 1400 (prof.) x 2400 (alt.) mm Con brazo cefalométrico: 2000 (lg.) x 1400 (prof.) x 2400 (alt.) mm
Peso	Sin brazo cefalométrico: 95 kg (210 lb.) Con brazo cefalométrico: 125 kg (276 lb.)
Modalidad 3D	
Campo de visión, diámetro x altura (cm)	4 x 4 - 5 x 5 - 8 x 5 - 8 x 9 ¹ (en Ontario 8 x 8) - 12 x 5 ¹ - 12 x 10 ¹
Tamaño de vóxel (µm)	75 µm mínimo
Tiempo de exposición	De 3 a 15 segundos
Modalidad panorámica	
Magnificación	1.2
Opciones de examen radiológico	Panorámica completa, panorámica segmentada (incluida panorámica de aleta de mordida segmentada), senos maxilares, ATM LA x 2, ATM LA x 4
Tiempo de exposición	Entre 2 y 14 segundos
Modalidad cefalométrica	
Magnificación	1.13
Exámenes radiológicos	Lateral, frontal (AP/PA), oblicuo, vértice submentoniano, carpo (opcional)
Tiempo de exposición	Entre 2,9 y 11 segundos

¹ Opcional

En Ontario (Canadá), el uso de campos de visión superiores a 8 x 8 cm por parte de los odontólogos está sujeto a determinadas condiciones

CS 8200 3D SIN BRAZO CEFALOMÉTRICO



CS 8200 3D CON BRAZO CEFALOMÉTRICO

